

FUSE



DE ULTIEME SPORICIDE DESINFECTIE VOOR VLOEREN



FUSE is een sporicide desinfectiemiddel voor vloeren, ontwikkeld op basis van de unieke Tristel ClO_2 -chemie.

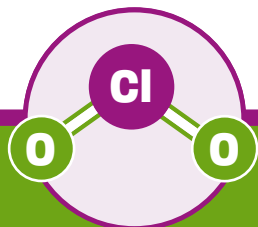
Binnen 5 minuten elimineert FUSE een breed spectrum van micro-organismen, inclusief *Clostridioides difficile* en resistente pathogenen.

Dankzij de vernieuwde formule biedt FUSE een oplossing die voldoet aan de meest recente normen. FUSE is aldus uw ultieme bondgenoot bij het desinfecteren van grote oppervlakken.

SPORICIDE DESINFECTIE, MET OF ZONDER UITBRAAK



**ACTIVEERBAAR
ZAKJE
UNIFORME
DOSIS**



**SPORICIDE
DESINFECTIE
MET DE KRACHT
VAN TRISTEL ClO_2**



**UNIFORME
VERDUNNING
ZONDER
FOUT**



**SNELLE
ACTIE
RESULTAAT
IN 5 MINUTEN**

MET DE KRACHT VAN TRISTEL ClO₂

FUSE is gebaseerd op dezelfde ClO₂ chemie als de klassieke Tristel desinfectieproducten.

ClO₂ is efficiënt, ook bij lage concentraties. Om dezelfde sporicide werking te bereiken als FUSE zouden 25 chloortabletten verdund moeten worden in 5 liter water. Dergelijke hoge concentratie kan leiden tot een toxische oplossing voor het personeel en hoge corrosiviteit voor materialen.

ClO₂ elimineert micro-organismen door het vernietigen van hun moleculaire structuur. Zo vermijdt het gebruik van ClO₂ de opbouw van resistentie.

FUSE is snel en makkelijk te bereiden door een zakje te activeren en de oplossing te verdunnen in 5 liter water. Tijdens het activeren van het zakje mengen de twee componenten zich, waardoor er onmiddellijk verse chloordioxide ontstaat die effectief is in één concentratie en één enkele contacttijd.

Gedaan met doseren of rekenen!



UNIFORM 5 MINUTEN EFFECTIEF

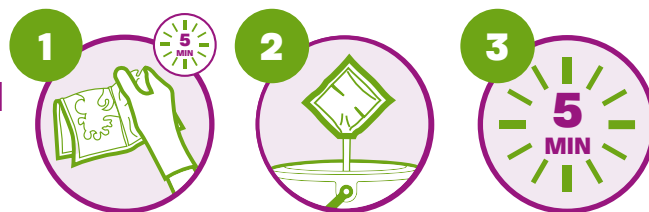
SPORICIDE	EN 17126
MYCOBACTERICIDE	EN 14348
VIRUCIDE	EN 14476
LEVURICIDE	EN 13624
	EN 16615
FUNGICIDE	EN 13624
BACTERICIDE	EN 13727
	EN 16615

<i>Bacillus cereus</i>	<i>Trichophyton interdigitale</i>
<i>Bacillus subtilis</i>	Carbapenem-resistente Enterobacteriaceae (CRE)
<i>Clostridioides difficile</i>	<i>Klebsiella pneumoniae</i>
Adenovirus Type 5	Methicilline-resistente <i>Staphylococcus aureus</i> (MRSA)
Murine Norovirus	
Poliovirus Type 1	
Tuberculose (TB) veroorzakende mycobacteriën	Vancomycine-resistente Enterokok (VRE) <i>Enterococcus faecium</i>
<i>Candida albicans</i>	<i>Acinetobacter baumannii</i> multiresistent (MDRAB)
<i>Aspergillus brasiliensis</i>	

MAKKELIJK IN GEBRUIK ACTIVEREN, VERDUNNEN & TOEPASSEN

Één zakje FUSE is goed voor 5 liter sporicide desinfectieoplossing.

Simpelweg het zakje activeren, verdunnen en toepassen.



OOK BESCHIKBAAR

SPORICIDE SCHUIM ClO₂ EFFECTIEF IN 1 MINUTEN

In tegenstelling tot gewone spuitbussen creëert de JET familie geen chemische aerosol. Kies je soort textiel of papier, neem een JET-flacon en maak instant een sporicidale doek.



JET

De originele JET is uw bondgenoot bij het reinigen en desinfecteren van medische oppervlakken en non-invasieve medische hulpmiddelen.



JET LUX

JET LUX is de vernieuwde formule om hooggelegen oppervlakken in de medische omgeving te desinfecteren.

cache

Sporicide desinfectie
voor oppervlakken

België: Tristel SA, Smallandlaan 14 B, 2660 Antwerpen
T +32 (0)3 889 26 40 - E belgium@tristel.com

Gebruik de biocide producten verstandig. Lees voor gebruik het etiket en de productinformatie. Biocidregistratienummer: BE-REG-01837.

Copyright © Tristel Solutions
Mkt-Bro-2387-1
13/DEC/2023

Tristel
WE HAVE CHEMISTRY