

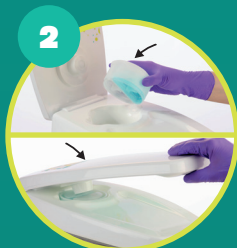
TANK

UN SYSTÈME DE STOCKAGE ET DE DISTRIBUTION ALIMENTÉ PAR DES CAPSULES TANK ClO₂

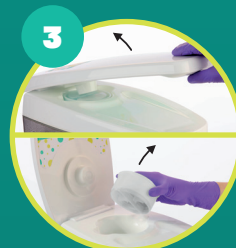
COMMENT L'UTILISER ?



Remplissez le réservoir TANK avec de l'eau ambiante du robinet jusqu'à ce qu'elle ait atteint la marque des 5 L. N'utilisez pas d'eau chaude.



Prenez une capsule TANK ClO₂ et placez-la dans le couvercle du réservoir TANK avec le film laminé vers le bas. Fermez le couvercle pour faire éclater la capsule.



Ouvrez le couvercle et retirez la capsule vide. Celle-ci peut être rincée et envoyée au recyclage.



Remplissez le réservoir TANK avec de l'eau ambiante du robinet jusqu'à ce qu'elle ait atteint la marque des 10 L.



Laissez reposer la solution TANK ClO₂ pendant 15 minutes avant de l'utiliser.



Prenez un flacon, ouvrez le robinet du réservoir TANK et remplissez le flacon avec la solution active. Les flacons réutilisables de 500 ml peuvent être associés à n'importe quel applicateur disponible.



Votre solution active peut être conservée jusqu'à 5 jours dans le réservoir TANK ou 24 heures dans un flacon de 500 ml. Pour le mémoriser, notez l'heure et la date sur le couvercle du réservoir TANK et sur n'importe quel flacon dans lequel vous transvasez la solution.



Appliquez la solution active sur une lingette ou directement sur une surface et essuyez.



Assurez-vous que la surface reste humide pendant 5 minutes. Appliquez plus de solution si nécessaire. Laissez sécher.

CONTRÔLES AVANT UTILISATION

Quelques rappels importants avant de commencer :

- Utilisez les biocides avec précaution. Avant toute utilisation, lisez l'étiquette et les informations concernant le produit.
- Portez les équipements de protection individuelle (EPI) appropriés.
- TANK ClO₂ est uniquement destiné à un usage professionnel.
- N'appliquez pas TANK ClO₂ sur des surfaces en laiton, cuivre, aluminium, acier doux ou argent.
- Avant d'utiliser TANK ClO₂, rincez et séchez la surface à désinfecter. Appliquez TANK ClO₂ dans des conditions comprises entre 18°C et 25°C.
- Avant de préparer votre solution, assurez-vous que votre réservoir TANK soit vide. Il doit être placé sur une surface plane, près d'une source d'eau dans un endroit central.
- N'oubliez pas de vérifier que le robinet soit fermé avant de remplir le réservoir !

REMPILIR VOTRE RÉSERVOIR TANK

Avant de remplir le réservoir TANK, éliminez toute solution restante conformément aux directives locales. Pour nettoyer le réservoir TANK, essuyez toutes les surfaces avec une lingette sèche et peu pelucheuse. N'immergez pas le réservoir TANK dans l'eau.

CONDITIONS DE STOCKAGE

Les capsules TANK ClO₂ peuvent être conservées pendant 2 ans avant d'être utilisées et doivent être stockées dans un endroit frais et sec, à l'abri de la lumière directe du soleil, entre 10°C et 35°C.



Consultez le guide utilisateur pour des instructions complètes.

cache[™]
Désinfection sporicide
des surfaces


Tristel Solutions Ltd
Unit 1b, Lynx Business Park, Fordham Road, Snailwell,
Cambridgeshire, CB8 7NY, UK - T: +44 (0) 1638 721500
E: mail@tristel.com - W: www.thecachecollection.com

EC REP

Tristel SA, Smallandlaan 14B, 2660 Anvers, Belgique
T: +32 (0)3 889 26 40 - E: belgium@tristel.com - W: www.thecachecollection.com/be-fr/

Tristel SAS, Boulevard de la Liberté 130, 59000 Lille, France
T: +33 (0)3 66 88 01 84 - E: france@tristel.com W: www.thecachecollection.com/fr-fr/

Numéros d'enregistrement biocide : BE-REG-01839 (Belgique), DI-22-00845 (France).